

\* Technische Änderungen vorbehalten.

### Pumpeinheit

		HP18o8ECX	HP16o8EC	HP16o6H
Max. theor. Fördermenge	m <sup>3</sup> /h	180	160	160
Max. Förderdruck	bar	83	80	53
Förderzylinder (Durchmesser x Hub)	mm	260 x 2100	230 x 2100	230 x 2100
Trichterkapazität	l	600	550	550
Ölkreislauf		geschlossen	geschlossen	offen

**Gesamtgewicht weniger als 38 t, Nutzlast für den Benutzer immer verfügbar.**

**Sehr kompakte Maschine auf 8x4 Radstand 6350\* für ausgezeichnete Manövrierfähigkeit.**

**Benötigte Abstützfläche für eine einfache Platzierung auf allen Arten von Baustellen.**

### Steuerung mit Pumpeinheit HP1608EC/HP1808ECX

#### Smartronic Silver

Integriertes Farbdisplay	Maschinendiagnosesystem
Betriebsstunden- und Fördermengenähler	Nahbedienung in Trichternähe
Pumpenmanagement	

#### Smartronic Gold als Sonderausstattung



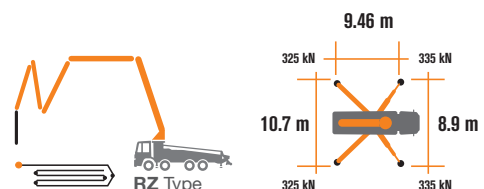
Die automatische und ständige Überprüfung des Maschinenschwerpunkts ermöglicht maximale Sicherheit beim Bewegen des Masts und die maximale Abdeckung des Arbeitsbereichs, auch bei reduzierter Abstützfläche.



**MBE Maximum Boom Extension Control**



**Automatic RPM Management**



### Verteilermast

		B5RZ 50/44
Förderleitungsdurchmesser	mm	125
Max. Reichhöhe	m	49.1
Max. Reichweite (von Drehachse)	m	43.9
Notwendige Ausfalthöhe	m	14
Anzahl der Mastsegmente		5
Öffnungswinkel Mastsegment 1		90°
Öffnungswinkel Mastsegment 2		180°
Öffnungswinkel Mastsegment 3		180°
Öffnungswinkel Mastsegment 4		254°
Öffnungswinkel Mastsegment 5		180°
Schwenkwinkelbereich		+/-270°
Endschlauchlänge	m	3

### Steuerung mit Pumpeinheit HP1606H

#### Easytronic Silver

Integriertes Farbdisplay	Pumpenmanagement
Betriebsstunden- und Fördermengenähler	Maschinendiagnosesystem

#### Easytronic Gold als Sonderausstattung



LSC garantiert Standsicherheit, mindestens zwei Stützbeine müssen vollständig ausgefahren sein



**Automatic RPM Management**



# STEELTECH Serie K50L

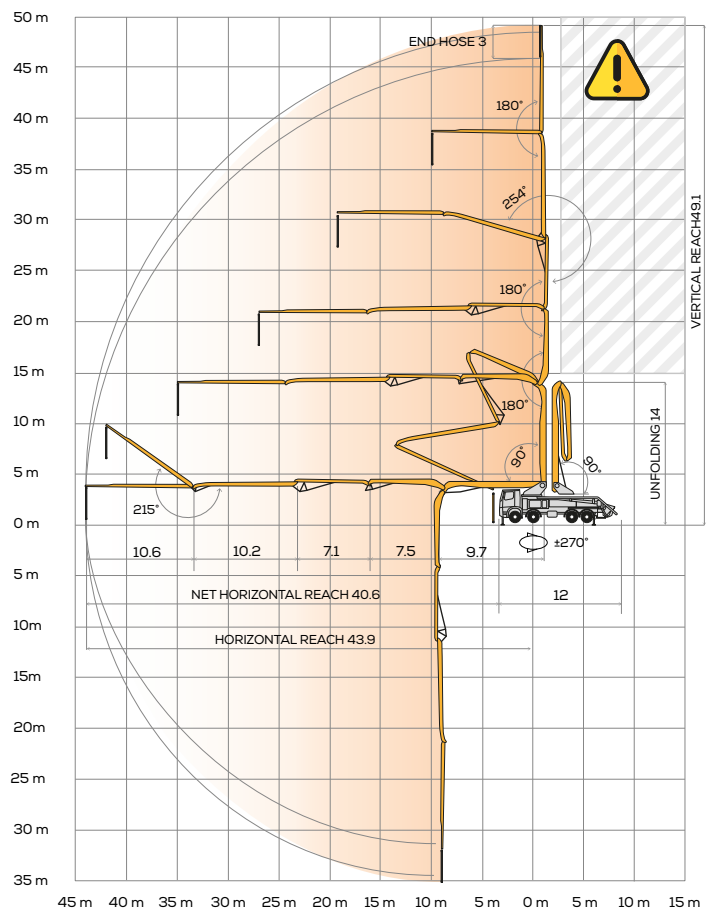
## Serienausstattung

Verteilmast B5HRZ 50/44 mit 5 Segmenten in RZ-Faltung, Mastverrohrung 125 mm  
 Aufbau auf Fahrgestellen mit 4 oder 5 Achsen  
 Hydraulische Steuerung der Stützbeine auf beiden Seiten der Maschine  
 Zweistufige Teleskopbeine vorne und ausschwenkbaren Stützbeine hinten  
 Sicherheitsvorrichtung beim Öffnen der Inspektionsklappe  
 2 Proportionalfunkfernsteuerungen  
 Zweilagenerrohrung CIFA LLT aus hochfestem Stahl und Hartmetalleinsätzen am Mast  
 Zweilagenerrohrung CIFA LLH aus hochfestem Stahl und Hartmetalleinsätzen am Unterbau  
 Brillenplatte und Verschleißring aus Hartmetall  
 Rüttlerfernbedienung  
 Fettzentralschmierung für Pumpe und Rührwerk  
 Automatische Schmierung der Förderkolben  
 Rücklicht am Trichter  
 Reinigungszubehör  
 Trichterabdeckung aus Glasfaserverbundwerkstoff oder Aluminium  
 Niederdruckwasserpumpe (50 bar – 50 l/min)

## Sonderausstattung

**Smartronic Advanced:** ergänzt die Smartronic Gold Funktionen um ASC 2.0, ABC-Mastdämpfungssystem (Antibouncing), Autom. Aus- und Einfallen des Verteilmastes, Fernbedienung mit Display  
 Hochdruckwasserpumpe (120 bar - 28 l/min)  
 Druckluftkompressor zur Reinigung der Rohrleitungen  
 Zentralschmierung für den Verteilmast  
 Druckluftleitung am Verteilmast  
 Separates Notfallset zur motorunabhängigen Steuerung von Pumpeinheit, Mast und Wasserpumpe  
 Beton-Stopp-Ventil  
 Rückfahrkamera  
 Proportionalfunkfernsteuerung mit Display  
 Große Auswahl an Farben zur individuellen Gestaltung von Kundenwünschen  
 \*Über 100 Optionen verfügbar, siehe Broschüre „Sonderausstattung für Autobetonpumpen“

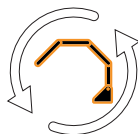
Verteilmast B5RZ 50/44



**Advanced  
Stability Control  
2.0**



**Antibouncing**



**Boom Automatic  
Opening and Closing**

Video Smartronic



CIFA S.p.A. / Via Stati Uniti d'America, 26 / 20030 SENAGO (MI) / ITALY  
 Tel. +39 02 990 131 / sales@cifa.com



cifa.com



K50L\_DEU\_0221