



* Technische Änderungen vorbehalten.

Pumpeinheit

		PA709F8
Max. theor. Fördermenge	m ³ /h	70
Max. Förderdruck	bar	85
Förderzylinder (Durchmesser x Hub)	mm	200 x 1500
Trichterkapazität	l	550

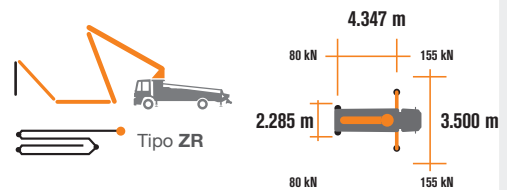
Gesamtgewicht weniger als 18t, Nutzlast für den Bediener immer verfügbar.

Sehr kompakte Maschine auf 4x2 Radstand 4100* für ausgezeichnete Manövrierfähigkeit.

Patentierter Direktantrieb für unbegrenzte Rotation des letzten Mastgelenks.

Steuerung mit Pumpeinheit PA709F8

Integriertes Farbdisplay	Pumpenmanagement
Betriebsstunden- und Fördermengenähler	Maschinendiagnosesystem
	Nahbedienung in Trichternähe



Optional



LSC garantiert Standsicherheit, mindestens zwei Stützbeine müssen vollständig ausgefahren sein



MBE Maximum Boom Extension



Automatic RPM Management

Verteilmast

		B4ZR20/16
Förderleitungsdurchmesser	mm	125
Max. Reichhöhe	m	19,75
Max. Reichweite (von Drehachse)	m	16,1
Notwendige Ausfalthöhe	m	3,95
Anzahl der Mastsegmente		4
Öffnungswinkel Mastsegment 1		90°+8°
Öffnungswinkel Mastsegment 2		180°
Öffnungswinkel Mastsegment 3		253°
Öffnungswinkel Mastsegment 4		253°
Schwenkwinkelbereich		+/-270°
Endschlauchlänge	m	3



STEELTECH Serie

K20L

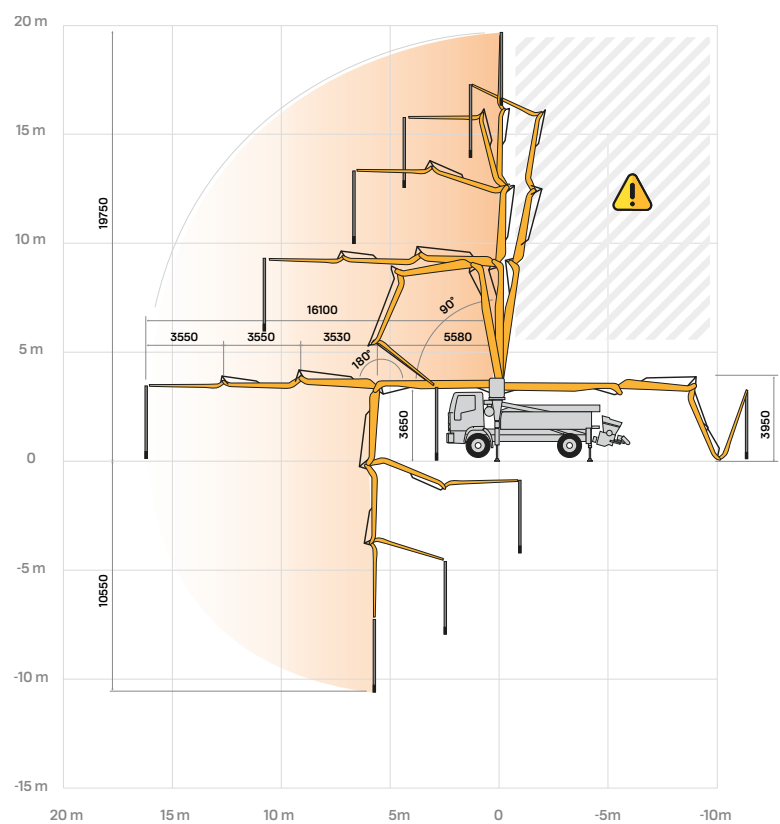
Serienausstattung

- _____ Einstufige Teleskopbeine vorne
- _____ Nebenantrieb oder Verteilerschaltgetriebe
- _____ Proportionale Verteilermaststeuerung
- _____ Sicherheitsvorrichtung beim Öffnen der Inspektionsklappe
- _____ Notbedienung für Pumpeinheit
- _____ 2 Hetriconic Proportionalfunkfernsteuerungen mit 3 Joysticks
- _____ 20m Kabel für den Notbetrieb
- _____ Niederdruckwasserpumpe (50 bar - 50 l/min)
- _____ LED-Arbeitscheinwerfer für Stützbeine und Trichter
- _____ Zweilagenerverrohrung aus hochfestem Stahl und Hartmetalleinsätzen
- _____ Reinigungszubehör
- _____ Hohe Verschleißfestigkeit der wichtigsten Verschleißteile: S-Rohr, Verschleißplatte und Verschleißring aus Hartmetall
- _____ Konformitätserklärung, Benutzer- und Wartungshandbuch

Sonderausstattung

- _____ Smartronic Gold (Smartronic Silver + ASC Advanced Stability Control)
- _____ **Smartronic Advanced: ergänzt die Smartronic Gold Funktionen um ASC2.o, ABC-Mastdämpfungssystem (Antibouncing), Autom. Aus- und Einfalten des Verteilermastes, Hetriconic Fernbedienung mit Display**
- _____ Easytronic Gold (Easytronic Silver + LSC Light Stability Control)
- _____ Hochdruckwasserpumpe (120 bar - 28 l/min)
- _____ Zentralschmierung für den Verteilermast
- _____ Beton-Stopp-Ventil
- _____ Zweilagenerverrohrung CIFA aus hochfestem Stahl und Hartmetalleinsätzen am Mast
- _____ Zahlreiche Sonderausstattungen auf Anfrage erhältlich, Details in der Preisliste verfügbar
- _____ **° Über 100 Optionen verfügbar, siehe Broschüre „Sonderausstattung für Autobetonpumpen“**

Distribution boom B4ZR20/16



Product Video

