



\* Technische Änderungen vorbehalten.

### Pumpeinheit

		HP18o8ECX
Max. theor. Fördermenge	m <sup>3</sup> /h	180
Max. Förderdruck	bar	83
Förderzylinder (Durchmesser x Hub)	mm	260 x 2100
Trichterkapazität	l	600
Ölkreislauf		geschlossen

### Steuerung

#### Smartronic Gold

- Smartronic Gold
- ASC Advanced Stability Control
- Automatische Motordrehzahlanpassung
- Anfahr- und Bremsrampen der Förderzylinder
- LCD Monitor
- Betriebsstunden- und Fördermengenzähler
- Pumpenmanagement
- Maschinendiagnosesystem
- Nahbedienung in Trichternähe

#### ASC wird serienmäßig geliefert.



Die automatische und ständige Überprüfung des Maschinenschwerpunkts ermöglicht maximale Sicherheit beim Bewegen des Masts und die maximal mögliche Abdeckung des Arbeitsbereichs, auch bei reduzierter Abstützfläche.



**MBE**  
Maximum  
Boom Extension  
Control

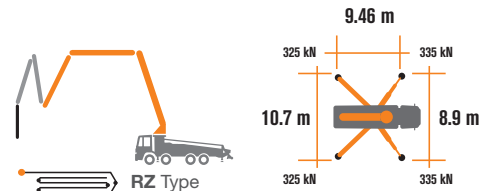


**Automatic**  
RPM  
Management

ASC gehört zur Serienausstattung.

CARBOTECH für weniger Gewicht, mehr Reichweite und höhere Festigkeit.

Gesamtmaschinenlänge unter 13,5 m.



### Verteilmast

		B5RZ 53/48
Förderleitungsdurchmesser	mm	125
Max. Reichhöhe	m	52.1
Max. Reichweite (von Drehachse)	m	48.1
Notwendige Ausfalthöhe	m	43.8
Min. unfolding height	m	13.9
Anzahl der Mastsegmente		5
Öffnungswinkel Mastsegment 1		90°
Öffnungswinkel Mastsegment 2		180°
Öffnungswinkel Mastsegment 3		180°
Öffnungswinkel Mastsegment 4		255°
Öffnungswinkel Mastsegment 5		180°
Schwenkwinkelbereich		+/-270°
Endschlauchlänge	m	3



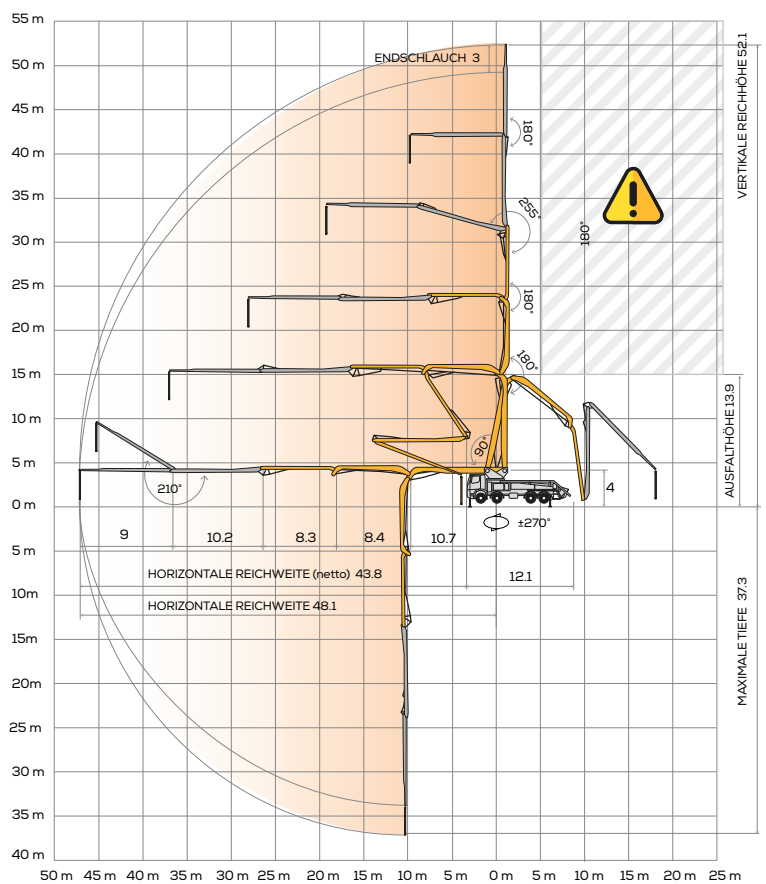
CARBOTECH Serie

# K53H

## Serienausstattung

- Verteilmast 60/55 mit 6 Segmenten in RZ-Faltung, Mastverrohrung DN125
- Segmente 1 bis 3 aus hochfestem Feinkornbaustahl
- Segmente 4 bis 5 aus Verbundwerkstoff CIFA CARBOTECH
- Aufbau auf Fahrgestellen mit 4 oder 5 Achsen
- Hydraulische Steuerung der Stützbeine auf beiden Seiten der Maschine
- Zweistufige Teleskopbeine vorne und ausschwenkbaren Stützbeine hinten
- Sicherheitsvorrichtung beim Öffnen der Inspektionsklappe
- Pumpeneinheit HP1808ECX mit geschlossenem Ölkreislauf, 10" S-Rohr
- 2 Proportionalfunkfernsteuerungen
- Zweilagenerrohrung CIFA LLT aus hochfestem Stahl und Hartmetalleinsätzen am Mast
- Zweilagenerrohrung CIFA LLH aus hochfestem Stahl und Hartmetalleinsätzen am Unterbau
- Brillenplatte und Verschleißring aus Hartmetall
- Rüttlerfernbedienung
- Fettzentralschmierung für Pumpe und Rührwerk
- Automatische Schmierung der Förderkolben
- Rücklicht am Trichter
- Reinigungszubehör
- Trichterabdeckung aus Glasfaserverbundwerkstoff oder Aluminium
- Niederdruckwasserpumpe (50 bar – 50 l/min)

Verteilmast B5RZ 53/48



## Sonderausstattung

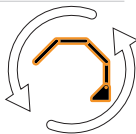
- Smartronic Advanced:** ergänzt die Smartronic Gold Funktionen um ASC2.0, ABC-Mastdämpfungssystem (Antibouncing), Autom. Aus- und Einfalten des Verteilmastes, Fernbedienung mit Display
- Hochdruckwasserpumpe (120 bar – 28 l/min)
- Druckluftkompressor zur Reinigung der Rohrleitungen
- Zentralschmierung für den Verteilmast
- Druckluftleitung am Verteilmast
- Separates Notfallset zur motorunabhängigen Steuerung von Pumpeneinheit, Mast und Wasserpumpe
- Beton-Stopp-Ventil
- Rückfahrkamera
- Proportionalfunkfernsteuerung mit Display
- Große Auswahl an Farben zur individuellen Gestaltung von Kundenwünschen
- \*Über 100 Optionen verfügbar, siehe Broschüre „Sonderausstattung für Autobetonpumpen“



**Advanced Stability Control 2.0**



**Antibouncing**



**Boom Automatic Opening and Closing**

Carbotech Video



Smartronic Video



CIFA S.p.A. / Via Stati Uniti d'America, 26 / 20030 SENAGO (MI) / ITALY  
Tel. +39 02 990 131 / sales@cifa.com



cifa.com



K53H\_DEU\_0520