



max
4000

min. 4250*

* Technische Änderungen vorbehalten.

Pumpeinheit

		PB607CCEPC	PB607S7
Max. theor. Fördermenge	m ³ /h	61	61
Max. theor. Betonförderdruck	bar	71	71
Max. Hubzahl	N°	32	32
Förderzylinder (Durchmesser x Hub)	mm	200 x 1000	200 x 1000
Trichterkapazität	l	400	400
S-Rohr-Durchmesser	"	7	7

Zuladung bis zu 5 m³ Beton innerhalb 32t GG

4-teiliger Mast in Z-Faltung - Mastsegmente 3 und 4 in CARBOTECH Verbundwerkstoff

Flexibel abstützbar durch LSC-Advanced

Steuerung mit Pumpeinheit PB607CCEPC

Smartronic

Integriertes Farbdisplay	Maschinendiagnosesystem
Betriebsstunden- und Fördermengenähler	Nahbedienung in Trichternähe
Pumpenmanagement	

Steuerung mit Pumpeinheit PB607S7

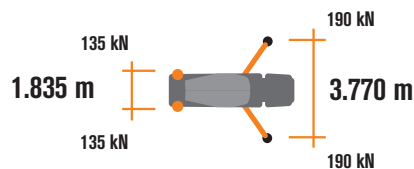
Easytronic

Hydraulische Pumpensteuerung für offenen Ölkreislauf	Maschinendiagnosesystem
Pumpenmanagement	Betriebsstunden- und Fördermengenähler

Sonderausstattung



LSC Advanced begrenzt die Mastrotation, so dass die Maschine standsicher bleibt, trotz nicht vollständig ausgefahrener vorderer Abstützung. Das Arbeiten nach vorne ist möglich, wenn die vorderen Stützen mindestens 10% ausgefahren sind. Das Armpaket muss vertikal gefaltet in den Arbeitsbereich geschwenkt werden.



Mischer

		RH80
Nennvolumen	m ³	7
Geometrisches Volumen	m ³	12,8
Füllgrad	%	55
Max. Trommeldrehzahl	rpm	14
Wassertankkapazität	l	600
Wasserpumpe (Förderleistung/Druck)	l/min - bar	230-15
Wasseruhr	l	0 - 500

Verteilmast

		MK25H
Förderleitungsdurchmesser	mm	100
Max. vertikale Reichhöhe	m	24,2
Max. horizontale Reichweite	m	20,2
Anzahl der Mastsegmente		4
Öffnungswinkel des 1. Mastsegments		90°
Öffnungswinkel des 2. Mastsegments		180°
Öffnungswinkel des 3. Mastsegments		255°
Öffnungswinkel des 4. Mastsegments		252°
Schwenkwinkelbereich		-240°/+ 240°
Endschlauchlänge	m	3



CARBOTECH Serie

MK25H

Serienausstattung

- Verteilermast MK25H mit 4 Segmenten in Z-Faltung
- 2-Lagen-Mastverrohrung DN100
- Segmente 1 und 2 aus hochfestem Feinkornbaustahl
- Segmente 3 und 4 aus Verbundwerkstoff CIFA CARBOTECH
- Teleskop-Stützbeine mit Einfachausschub vorne
- 600 l Wassertank (Druckwassertank bei PB 607 CC EPC bzw. Tank mit Wasserpumpe bei PB607S7)
- RH80-Trommel mit 7 m³ Nennvolumen
- Optimiertes Trommeldesign, Konstruktion aus hochverschleißfestem Stahl mit 3 mm Wandstärke (PB607CCEPC) bzw. aus Bor-Mangan-Stahl mit 4 mm Wandstärke (PB607S7)
- LED-Arbeitsscheinwerfer unter der Plattform
- Automatische Fettzentralschmierung für Pumpe und Rührwerk
- Automatische Schmierung der Betonförderkolben
- Brillenplatte und Verschleißring aus Hartmetall
- 2 zusätzliche Schurren mit Befestigungsrahmen
- Sonde zur automatischen Auslassregulierung der Mischertrommel
- Schlauchablagen aus eloxiertem Aluminium (PB607CCEPC)
- Einzelrad-Kunststoff-Kotflügel mit Gummi-Schmutzfängern
- Reinigungszubehör

Sonderausstattung

- LSC Advanced - Light Stability Control
- Trichterdeckel
- 2 HBC-Funkfernsteuerungen
- Druckwassertank 600l
- Hochdruckreiniger mit Schlauchaufroller
- Trommelverschluss-System "Ekos"
- Beton-Stopp-Ventil
- Schlauchablage aus Aluminium beidseitig
- Weitere Optionen und Anpassungen auf Anfrage

Verteilermast MK25H

